



VERDICHUNG | PROGRAMM



AUFBAU DES ULTIMATIVEN ANGEBOTS

Seit der Gründung von JCB im Jahr 1945 durch Joseph Cyril Bamford in einer kleinen Garage in Staffordshire liefert Innovation den Antrieb für uns und unsere Maschinen. Selbstverständlich ist unser Unternehmen seitdem gewachsen und beschäftigt jetzt 10.000 Mitarbeiter aus vier Kontinenten – doch auch heute dreht sich bei unserer Tätigkeit alles um Innovation.

Eine Geschichte der Innovation

Wir waren vom ersten Tag an Wegbereiter. Unsere Bereitschaft, neue Konstruktionen einzuführen, macht uns einzigartig. Wir haben völlig neue Maschinentypen erfunden – den Baggerlader und den Teleskoplader – und andere revolutioniert, beispielsweise den Rad- bzw. Kompaktlader.

Branchenweit die beste Unterstützung

Unvergleichlicher Service und Support gehören untrennbar zu allen JCB Maschinen: Dank unserem weltweiten Händler- und Servicenetzwerk mit 2000 Niederlassungen stehen unsere Kunden bei uns in über 150 Ländern auf der ganzen Welt im Mittelpunkt. Währenddessen ist es das Ziel unseres World Parts Centre, sämtliche Auslieferungen an jeden Ort der Welt in 24 Stunden zu erledigen.

Millionenfach erfolgreich

Jede JCB Maschine ist für ultimative Produktivität, Haltbarkeit, Wirtschaftlichkeit, Sicherheit und Zuverlässigkeit sowie höchsten Komfort ausgelegt. Daher ist es wohl kaum überraschend, dass wir gerade unsere millionste Maschine gefertigt haben. Und wie Sie es von einem derart innovativen Unternehmen erwarten, werden wir uns keinesfalls auf unseren Lorbeeren ausruhen.





VMT160/VMT260 TANDEM-VIBRATIONSWALZEN

1. Vollkommene Verdichtung

Dank der hervorragenden Wendigkeit und ihres kompakten Designs sind diese Verdichtungswalzen für zahlreiche Arbeitsstätten geeignet, ob Plätze, Zufahrtswege, Wohnstraßen, Parkplätze, Autobahnen, Straßen oder Flughäfen.

2. Qualität vom Besten

Robustes und hoch belastbares wartungsfreies Zentralgelenk.

3. Gebaut für Zuverlässigkeit

2 massive Sprühbalken aus Messing an jeder Walze mit austauschbaren Düsen und hervorragender Zugänglichkeit zur Wartung, Druckwassersystem.

4. JCB setzt neue Maßstäbe

Den vibrationsarmen Fahrerstand der VMT160/VMT260 zeichnen ein neuer, ergonomischer Sitz und intuitive, bequem erreichbare Bedienelemente aus.

5. Weniger Wartung, mehr Einsatz

Alle Komponenten der VMT160 und der VMT260 sind unter der leichten Abdeckhaube bestens zugänglich. Gleiches gilt für die Elektrik in der Lenksäule.

6. Gebaut für Effizienz

Die VMT160 und die VMT260 sind mit konzentrisch abgedrehten Walzenoberflächen, einem Druckberieselungssystem mit Filter, den größten Kraftstofftanks am Markt und automatischer Vibrationssteuerung mit manuellem Override versehen.



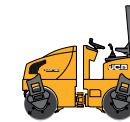
Einfache Routinekontrollen



Einzigartige Fahrerstanddämpfung schützt mittels optimierter Gummiaufhängung vor Vibrationen



Ausgezeichnete Stabilität für hohe Bediensicherheit



		VMT160*	VMT260
Motor		Kubota	Kohler
Leistung DIN 6271	kW (PS)	16,8 (22,5)	28 (38)
Betriebsgewicht (CECE)	kg	1840 - 1980	2670 - 2940
Arbeitsbreite	mm	800 / 900 / 1000	1000 / 1200
Frequenz	Hz	50 / 66	50 / 66
Amplitude	mm	0,5	0,5
Zentrifugalkraft	kN	9,2 / 18	26 / 45

* VMT160-80 und VMT160-90 erhältlich in Ausführungen mit uneingeschränkter Seitenfreiheit

VMT380/VMT430 TANDEM-VIBRATIONSWALZEN

1. Optimales Asphaltieren

Unser Wassersystem mit Dreifachfilter sorgt für eine störungsfreie Wasserzufuhr und somit maximale Verfügbarkeit der Maschine. Das System besteht aus einem Vorfilter im Wassertank, einem Filter in der Leitung und einem einfach zu reinigenden Düsenfilter.

2. Produktivität maximiert

Mit einer vorbildlichen Steigfähigkeit von 42 % sind die VMT380 und die VMT430 sehr vielseitig einsetzbar. Erreicht haben wir diese Steigfähigkeit mit einem durchzugsstarken Vierzylinder-Dieselmotor, Hydraulikkomponenten mit hohem Drehmoment und optimierter Gewichtsverteilung.

3. Fettfreie Maschinen

Das Zentralgelenk ist teflonbeschichtet und gekapselt und somit vollkommen wartungsfrei ausgelegt.

4. Mehr Komfort, sichtlich besser

Für eine optimale Sicht auf die vorderen Bandagenkanten verfügen die VMT380 und die VMT430 über einen konischen Vorderrahmen und eine flache Motorhaube.

5. Gebaut für Effizienz

Die erstklassige Vibrationsleistung von 63 kN sorgt für herausragende Produktivität.

6. Sicherheit garantiert

Die optionale Vandalismusabdeckung schützt das Armaturenbrett und die Bedienelemente vor Beschädigung und unbefugten Eingriffen.



Maximaler Kollisionsschutz durch die steife, zurückgesetzte Motorhaube und den Rammschutzbügel aus Stahl



Einfache Durchführung der täglichen Kontrollen unter der weit öffnenden Motorhaube



Enger Wendekreis für ausgezeichnete Manövrierbarkeit auf Baustellen mit wenig Platz



		VMT380	VMT430
Motor		Kohler	Kohler
Leistung DIN 6271	kW (PS)	33,6 (45,7)	33,6 (45,7)
Betriebsgewicht (CECE)	kg	3750 - 3850	4200 - 4300
Arbeitsbreite	mm	1300 / 1400	1300 / 1400
Frequenz	Hz	50 / 59 / 66	50 / 59 / 66
Amplitude	mm	0,44	0,44
Zentrifugalkraft	kN	59 / 63	59 / 63

VM117/VM137 WALZENZÜGE

1. EcoMAX-Wirtschaftlichkeit

Die Ausrüstung mit einem innovativen EcoMAX-Motor, der ohne DPF auskommt, steht für reduzierte Lebenszykluskosten und niedrigen Kraftstoffverbrauch.

2. Vollkommene Verdichtung

Das in dieser Klasse vorbildliche Steigvermögen von 60 % gewährleistet hervorragende Einsatzflexibilität und Produktivität an jedem Ort.

3. LiveLink-Telematiksystem

Mit LiveLink haben Sie Zugriff auf alle Daten, von Maschinenwarnungen bis zu Wartungsprotokollen und mehr – im Internet, per E-Mail oder auf dem Handy.

4. Sichtbare Vorteile

Ausgezeichnete Rundumsicht dank im Sichtfeld nach vorn säulenfreier Kabine und Schrägheck.

5. Zeit und Geld spend

Beide Modelle zeichnen sich durch schnelle Bewegungsgeschwindigkeiten (bis zu 11 km/h) auf der Baustelle aus, wodurch auch die Vorbereitung auf den nächsten Verdichtungsübergang beschleunigt wird.

6. Die sichere Wahl

Am VM117 und VM137 können alle täglichen Kontrollen vom Boden und von einer Seite aus durchgeführt werden. Die weit öffnende Heckhaube bietet schnellen Zugang zum Motorraum.



Ein Zyklonvorfilter bei beiden Modellen verlangsamt die Schmutzbelastung des Luftfilters und verlängert die Wartungsintervalle. Der Staub wird von einem Ansaugluftreinigungssystem ausgetragen



Intuitive, bedienungsfreundliche und ergonomisch platzierte Einrichtungen sowie neigungsverstellbare Lenksäule



Erhältlich mit ROPS/FOPS-Ausrüstung



		VM117 D/PD	VM137 D/PD
Motor		JCB EcoMAX T4i	JCB EcoMAX T4i
Leistung DIN 6271	kW (PS)	93 (125)	108 (145)
Betriebsgewicht (CECE)	kg	11300	12550
Arbeitsbreite	mm	2100	2100
Frequenz	Hz	33 / 36	31 / 36
Amplitude	mm	1,83 / 0,75	1,98 / 0,9
Zentrifugalkraft	kN	256 / 125	282 / 173

SERVICE INKLUSIVE

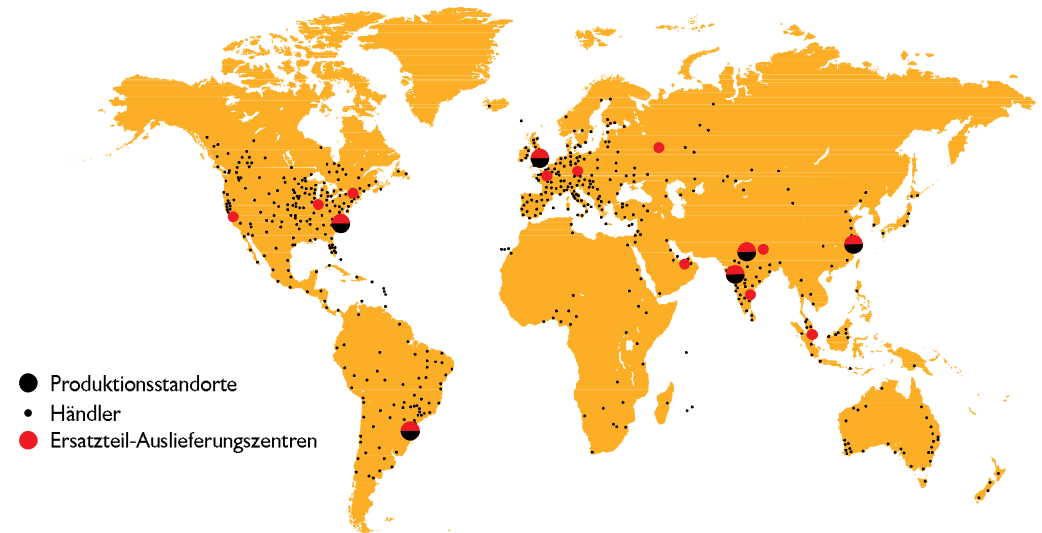
VERTRAUEN SIE DEM ERSTKLASSIGEN WELTWEITEN JCB KUNDENDIENST. GANZ GLEICH, WAS SIE BRAUCHEN ODER WO: WIR HELFEN IHNEN SCHNELL UND EFFIZIENT, DAMIT IHRE MASCHINEN JEDERZEIT IHRE VOLLE LEISTUNG BRINGEN.



1 Unser technischer Service bietet Ihnen Tag und Nacht direkten Zugriff auf unser Know-how. Unser Team von JCB Finance steht Ihnen jederzeit mit flexiblen und maßgeschneiderten Angeboten zur Verfügung.

2 Ein weiteres Beispiel für die Leistungsfähigkeit des JCB Kundendienstes ist das weltweite Netzwerk von Ersatzteilzentren: Dank unserer 16 regionalen Standorte liefern wir 95 % aller Teile innerhalb von 24 Stunden in alle Welt. Die Originalteile von JCB sind perfekt auf Ihre Maschine abgestimmt und garantieren optimale Leistung und Produktivität.

3 Von JCB Assetcare erhalten Sie umfassende Garantie- und Servicepakete sowie wahlweise reine Service- oder Reparatur- und Wartungsverträge. Unabhängig vom gewählten Paket berechnen Ihnen unsere Wartungsteams rund um den Globus faire Stundensätze, unterbreiten Ihnen unverbindliche Angebote und führen Service- oder Wartungsarbeiten genauso schnell wie effizient durch.

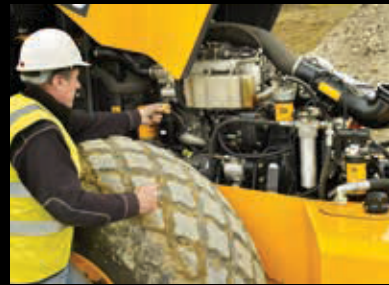


LIVELINK: INTELLIGENTER ARBEITEN

LIVELINK IST EIN INNOVATIVES SOFTWARESYSTEM, MIT DEM SIE IHRE JCB MASCHINEN AUS DER FERNE VERWALTEN KÖNNEN – IM INTERNET, PER E-MAIL ODER AUF DEM HANDY. ZUGRIFF AUF ALLE DATEN, VON MASCHINENWARNUNGEN BIS ZU WARTUNGSPROTOKOLLEN – ABGELEGT IN EINEM ZUGRIFFSGESCHÜTZTEN RECHENZENTRUM.

Wartungsvorteile

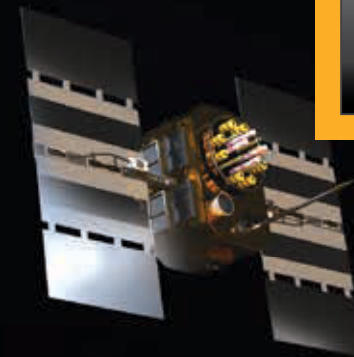
Wartungsmanagement leicht gemacht – eine exakte Kontrolle der Betriebsstunden sowie Servicemeldungen verbessern die Wartungsplanung, während Sie anhand der Echtzeit-Positionsdaten Ihren Fuhrpark jederzeit im Griff haben. Kritische Maschinenwarnungen und Wartungsprotokolle sind ebenfalls verfügbar.



Produktivitäts- und Kostenvorteile

Für eine höchstmögliche Produktivität und Kosteneffizienz überwacht JCB LiveLink* die Leerlaufzeiten und den Kraftstoffverbrauch, sodass Sie die Effektivität Ihrer Maschinen auf ein Optimum bringen können. Mit den Informationen zu den Maschinenstandorten können Sie wiederum die Effizienz Ihres Maschinenparks erhöhen - und profitieren dank der von LiveLink gelieferten zusätzlichen Sicherheit in der Regel von günstigeren Versicherungsprämien.

* LiveLink nur verfügbar für die Walzenzüge VM117/VM137



Sicherheitsvorteile

Die Echtzeit-Funktionen ‚Geofencing‘ und ‚Curfew‘ warnen Sie, sobald eine Maschine aus der vorgegebenen Zone bewegt bzw. unbefugt genutzt wird.









EIN UNTERNEHMEN, ÜBER 300 MODELLE

Der JCB Händler in Ihrer Nähe

VERDICHTUNG PROGRAMM

JCB Deutschland GmbH, Graf-Zeppelin-Straße 16, 51147 Köln.

Tel: 02203 9262-0, E-Mail: info@jcb.com.

Downloads mit den aktuellsten Informationen zu diesem Produktprogramm finden

Sie unter: www.jcb.com

©2009 JCB Sales. Alle Rechte vorbehalten! Dieses Dokument darf ohne vorherige Genehmigung durch JCB Sales weder vollständig noch teilweise vervielfältigt, in einem Erfassungssystem gespeichert, oder in jedweder Form sowie Methode elektronisch, mechanisch, phototechnisch oder sonst wie übermittelt werden. Sämtliche Angaben in diesem Dokument hinsichtlich Betriebsgewicht, Größe, Arbeitsgeschwindigkeit sowie sonstiger Leistungsdaten dienen nur zur Veranschaulichung und können je nach genauer Maschinenausrüstung abweichen. Sie sollten daher nicht als Nachweis zur Eignung der Maschine für einen bestimmten Einsatzzweck dienen. Lassen Sie sich unbedingt von Ihrem JCB-Händler beraten. JCB behält sich das Recht vor, seine Modelle und deren technische Daten, Ausstattung sowie Zubehör ohne vorherige Benachrichtigung abzuändern. Die im Werbematerial enthaltenen Angaben gelten nur als Richtlinie und können in gewissen Märkten vom Lieferumfang abweichen. Das JCB-Logo ist eine eingetragene Marke von JCB Banford Excavators Ltd.

9999/521 | de-DE 06/15 Ausgabe 12

