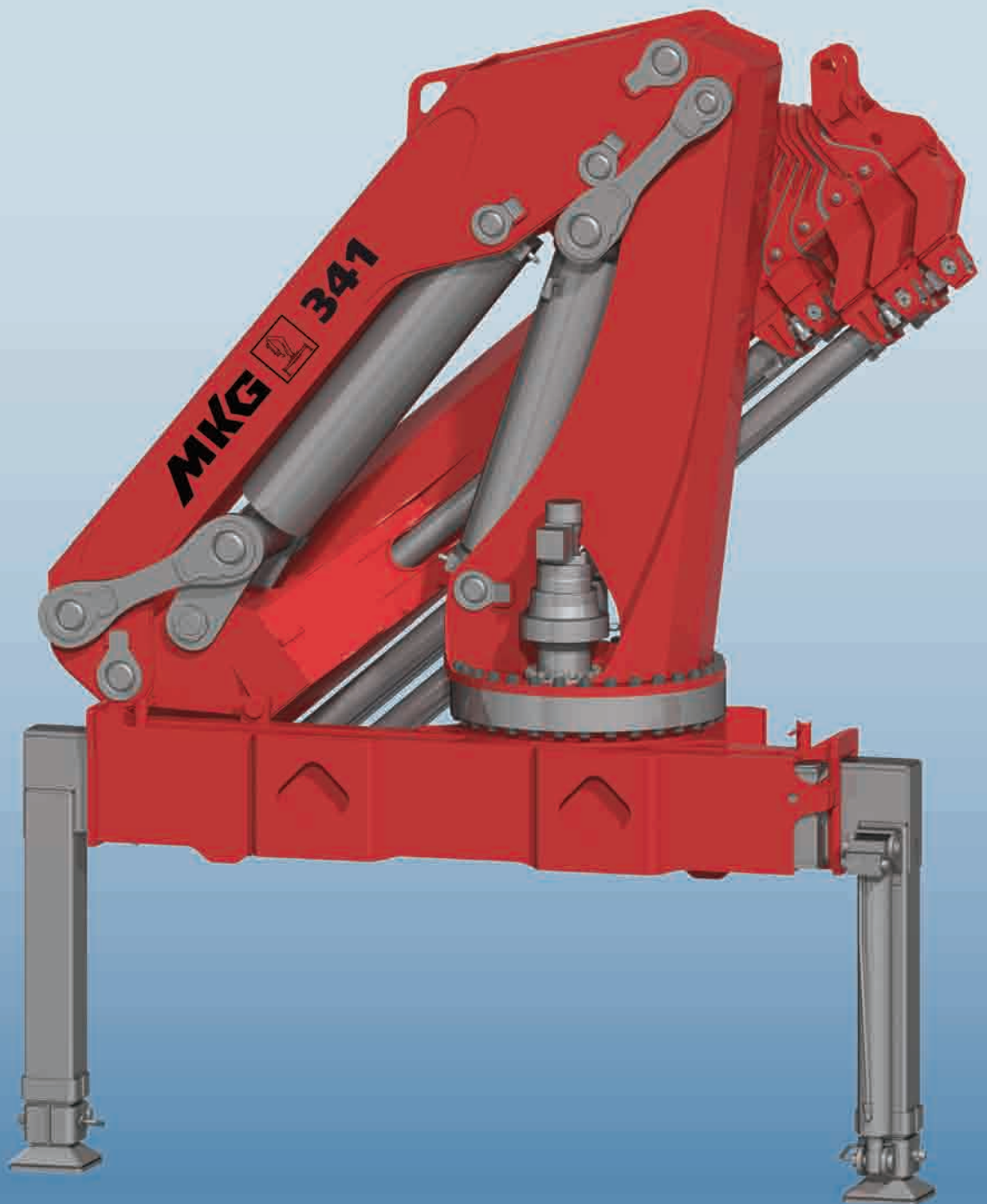




LADEKRAM TRUCK CRANE

HLK 341 SHP





LADEKRAN



TRUCK CRANE

AUSGEREIFTE KRANTECHNIK

STARK IN DER HUBKRAFT

LEICHT IM GEWICHT

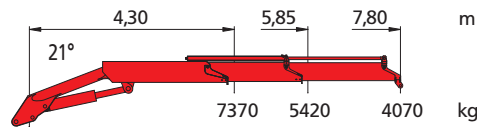
PERFEKT IM DETAIL

EXPERIENCED DESIGN

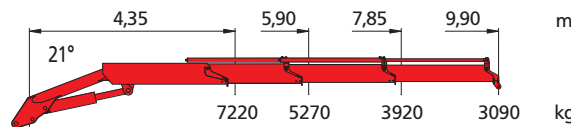
POWERFUL LIFTING CAPACITY

LOW TARE WEIGHT

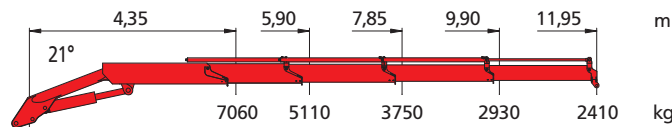
ADVANCED TECHNOLOGY



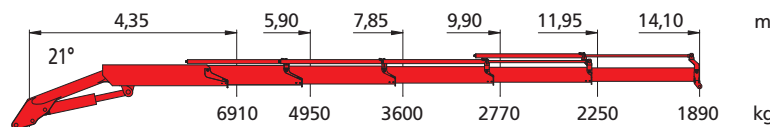
a2 8,00 m max. hydraulische Reichweite (Arm gestreckt) / max. outreach (horizontal position)



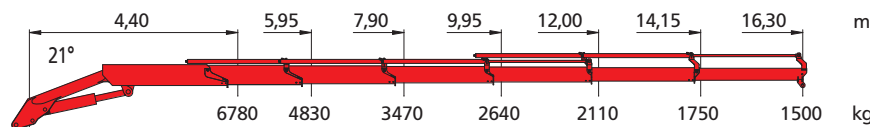
a3 10,10 m max. hydraulische Reichweite (Arm gestreckt) / max. outreach (horizontal position)



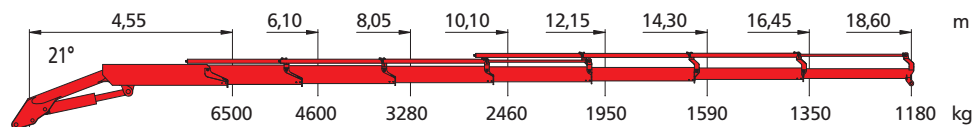
a4 12,15 m max. hydraulische Reichweite (Arm gestreckt) / max. outreach (horizontal position)



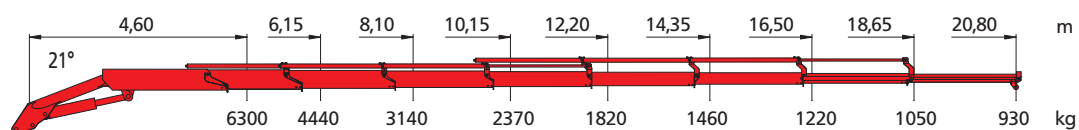
a5 14,30 m max. hydraulische Reichweite (Arm gestreckt) / max. outreach (horizontal position)



a6 16,50 m max. hydraulische Reichweite (Arm gestreckt) / max. outreach (horizontal position)



a7 18,80 m max. hydraulische Reichweite (Arm gestreckt) / max. outreach (horizontal position)



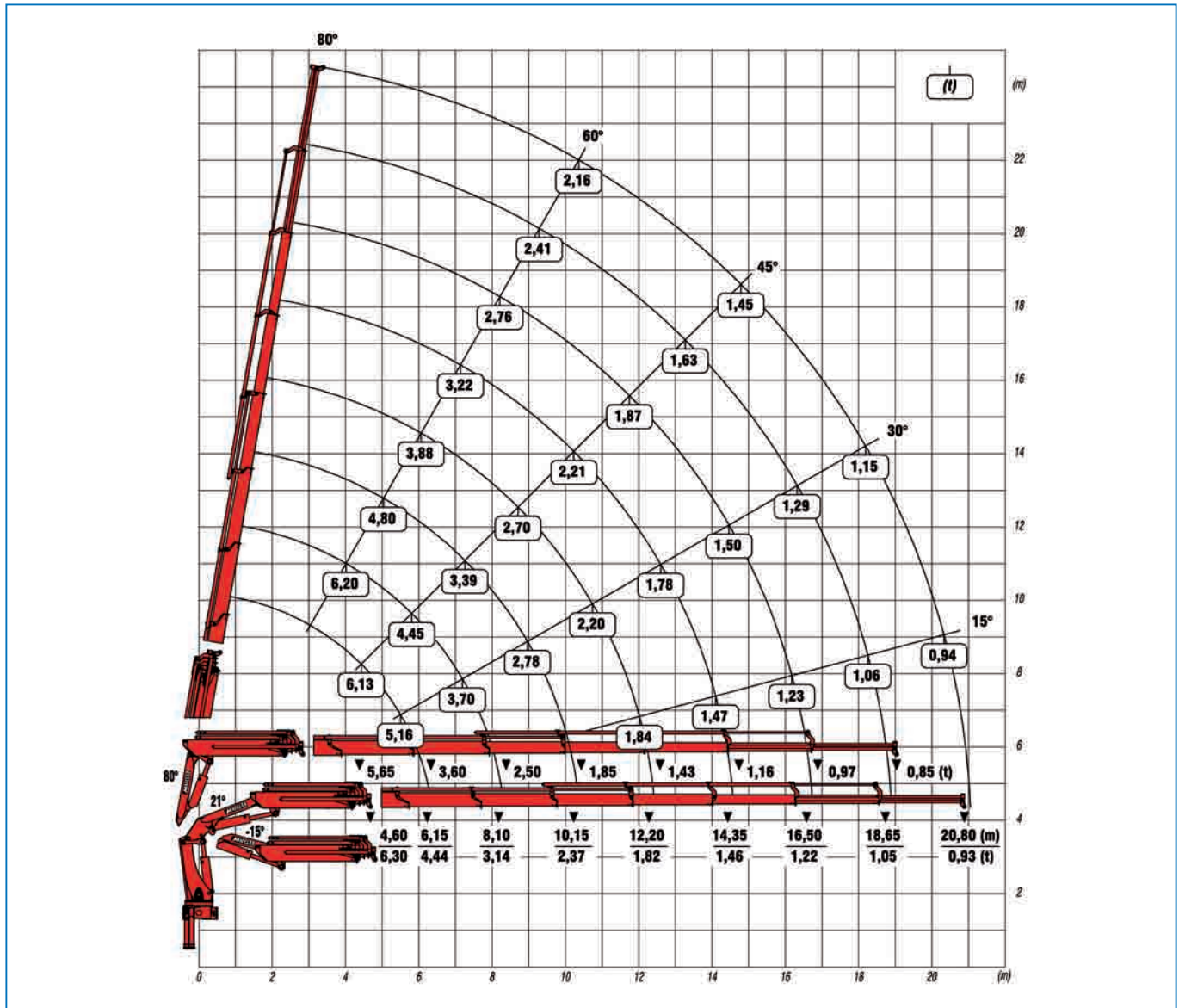
a8 21,00 m max. hydraulische Reichweite (Arm gestreckt) / max. outreach (horizontal position)

Hubarmstellung +21°. Alle Traglastangaben bis zur maximalen hydr. Reichweite gelten ohne Handstücke. Sämtliche Angaben gewissenhaft, jedoch unverbindlich. Konstruktionsänderungen vorbehalten.

Position of main boom +21°. All lifting capacities for max. hydr. outreach are to be understood excluding any manual extensions. All data given without obligation and subject to alteration without notice.

HLK 341 SHP EN 12999 HC1 HD5/ B3 (bis/up ro 317 kNm)

Technische Daten/technical data		a2	a3	a4	a5	a6	a7	a8
		Zweifach-Ausschub double extension	Dreifach-Ausschub threefold extension	Vierfach-Ausschub fourfold extension	Fünffach-Ausschub fivefold extension	Sechsfach-Ausschub sixfold extension	Siebenfach-Ausschub sevenfold extension	Achtfach-Ausschub eightfold extension
Standard-Reichweite max. Standard hydraulic outreach	m	8,00	10,10	12,15	14,30	16,50	18,80	21,00
Hydraulischer Ausschub (unter Last verfahrbar) Hydraulic extension (extendable with load)	m	3,50	5,55	7,60	9,75	11,90	14,05	16,20
Höhe in Transportstellung/Grundgerät Height in transport position/basic unit	m	2,35	2,35	2,35	2,35	2,35	2,35	2,35
Kranbreite (Stützen eingezogen) Width of crane (support legs retracted)	m	2,54	2,54	2,54	2,54	2,54	2,54	2,54
Abstützweite Width between support legs b1 (standard stabilizers)	b1 m	5,61	5,61	5,61	5,61	5,61	5,61	5,61
	b2 m	6,61	6,61	6,61	6,61	6,61	6,61	6,61
	b2a m	7,41	7,41	7,41	7,41	7,41	7,41	7,41
Max. Betriebsdruck Max. working pressure	bar	340	340	340	340	340	340	340
Erforderliche Motorleistung Power requirement of engine	kW/PS kW/HP	30/41	30/41	30/41	30/41	30/41	30/41	30/41
Empfohlene Förderleistung der Pumpe Recommended output of pump	l/min l/min	55	55	55	55	55	55	55
Schwenkbereich Slewing range	°	endlos endless	endlos endless	endlos endless	endlos endless	endlos endless	endlos endless	endlos endless
Schwenkmoment Slewing torque	Nm Nm	33300	33300	33300	33300	33300	33300	33300
Ölbehälterinhalt Capacity of oil tank	l	85	85	85	85	85	85	85
Eigengewicht einschließlich ausfahrbar. Abstütz. Dead weight incl. standard extendable stabilizers	b1 ca. kg	3125	3330	3530	3720	3900	4070	4225
	b2 ca. kg	3235	3440	3640	3830	4010	4180	4335
	b2a ca. kg	3315	3520	3720	3910	4090	4260	4415
Platzbedarf (Einbaubreite) Grundgerät Space required (installation width) basic unit	mm	1025	1025	1070	1070	1070	1070	1135
Platzbedarf (Einbaubreite bei spez. Schlauchführ.) Space required incl. hose guide b1/b2	mm	1160	1160	1160	1160	1160	1160	/

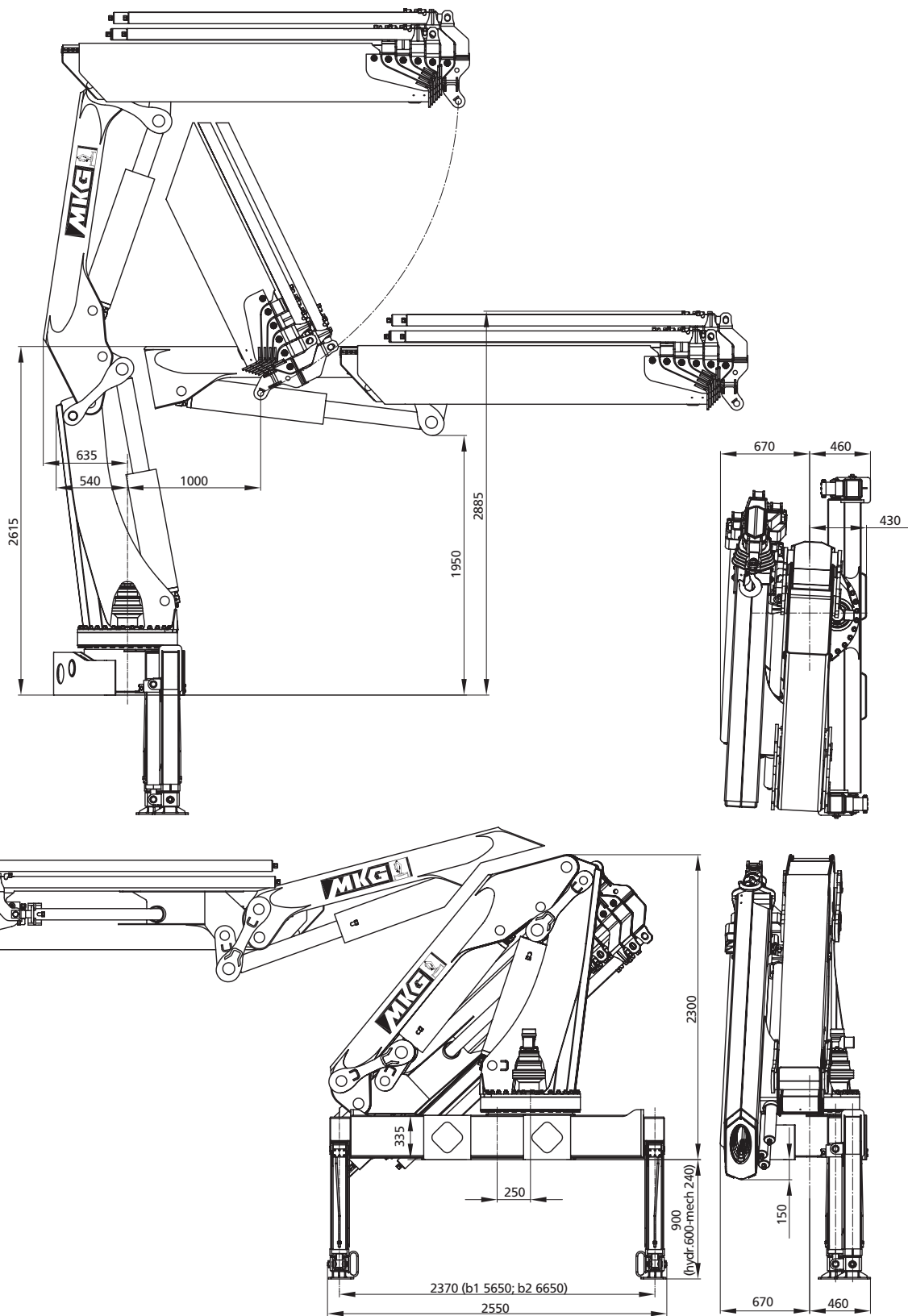


Fertigungstechnische Toleranzen müssen berücksichtigt werden.

Manufacturing tolerances must be considered.

Sämtliche Angaben sind gewissenhaft, jedoch unverbindlich. Konstruktionsänderungen vorbehalten.

All data given without obligation and subject to alteration without notice.



Sämtliche Angaben sind gewissenhaft, jedoch unverbindlich. Konstruktionsänderungen vorbehalten.
All data given without obligation and subject to alteration without notice.

04 / 13



MKG Maschinen- und Kranbau GmbH

Daimler-Benz-Straße 6 · D-49681 Garrel

Tel. +49 (0) 44 74/8 97-0 · Fax +49 (0) 44 74/8 97-10

e-mail: info@mkg-krane.de · <http://www.mkg-krane.de>